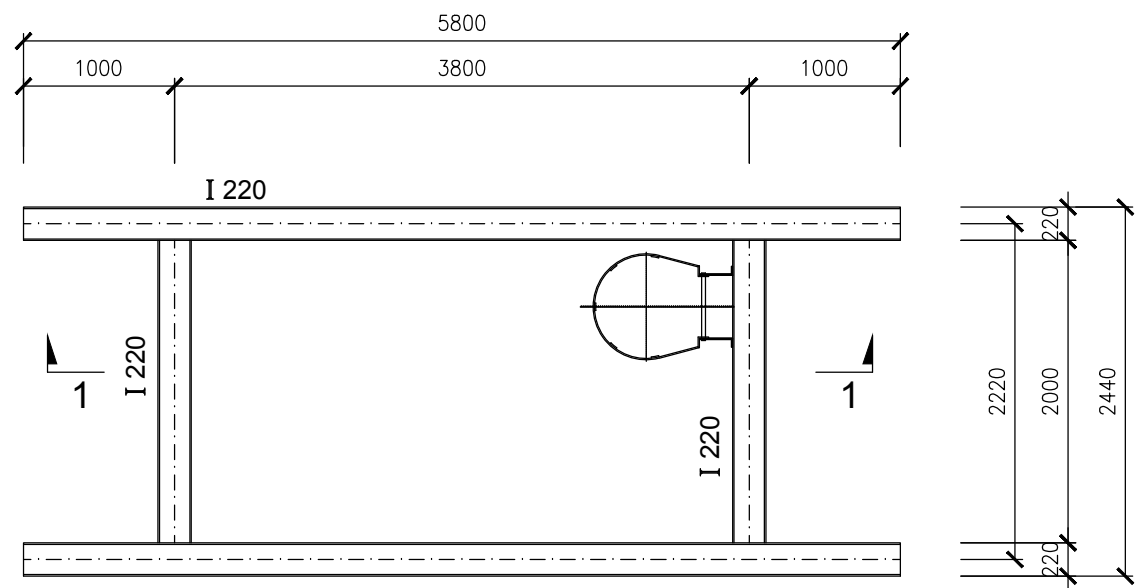
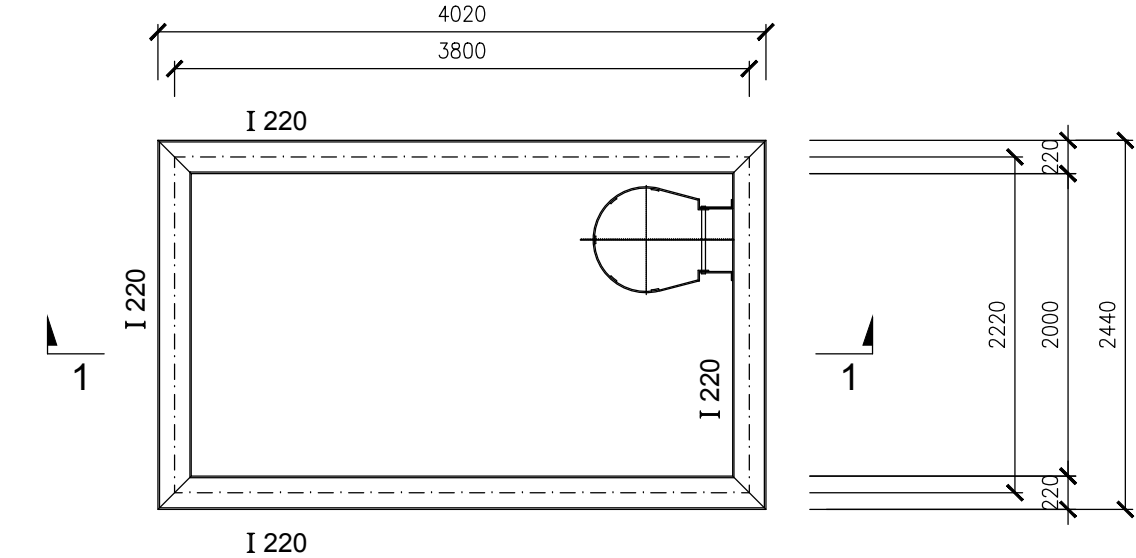


Těžní šachta A.16

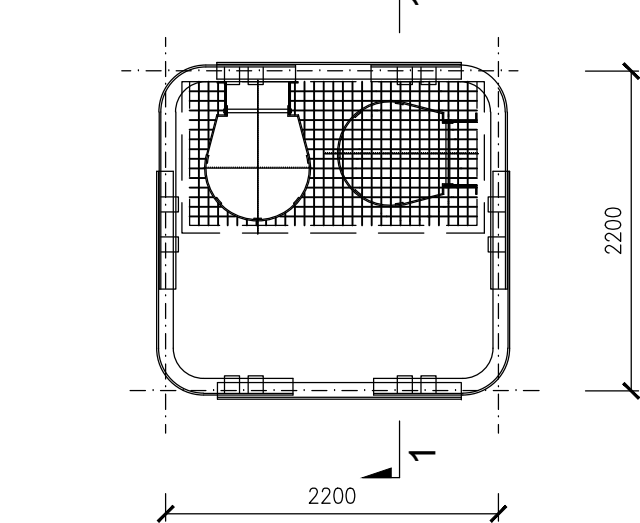
RÁM č.1 (NA TERÉNU)



RÁM č.2 - č.4

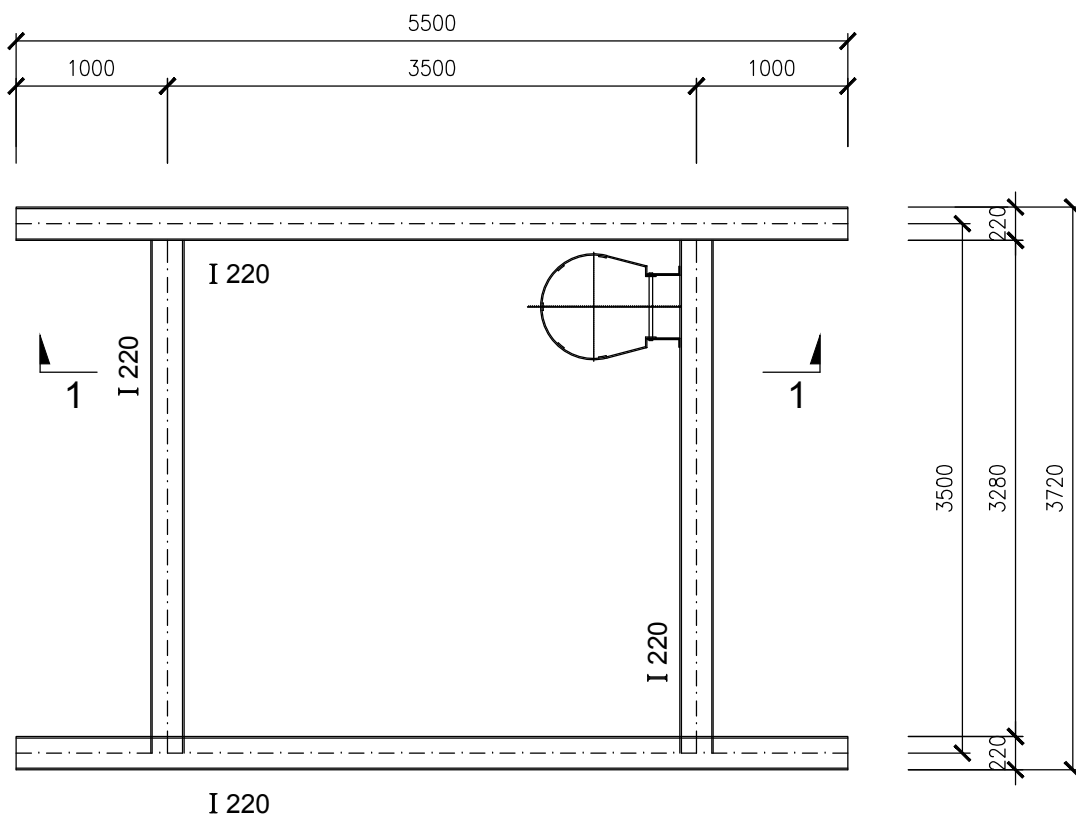


RÁM č.5 - č.20

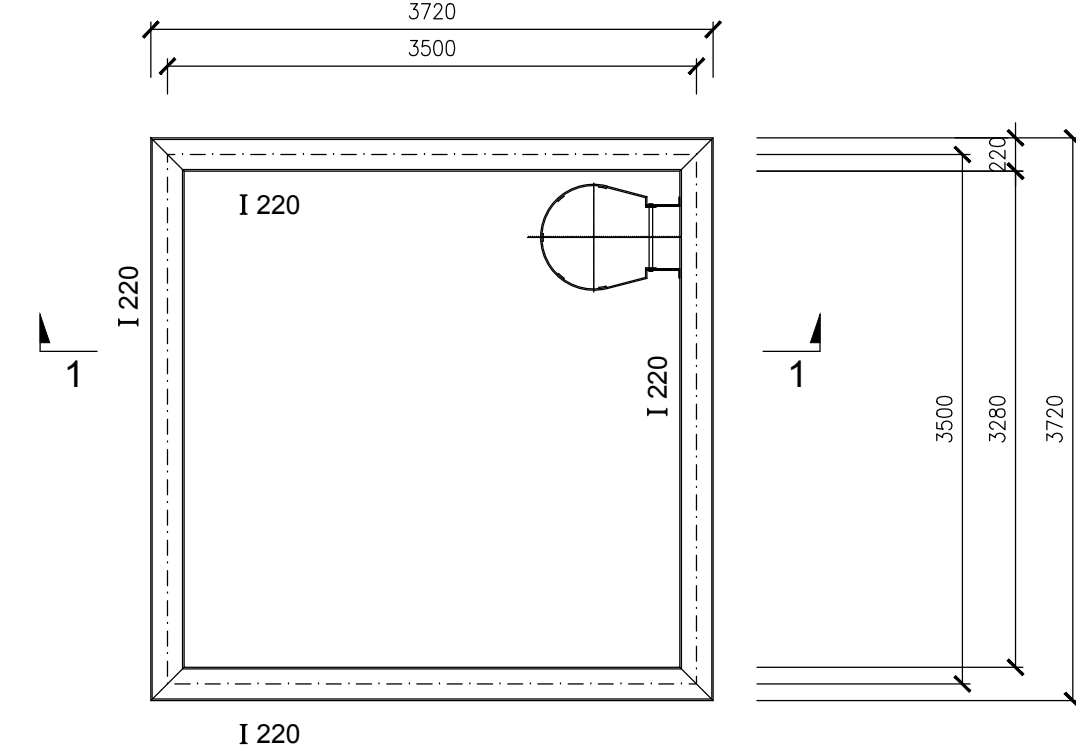


Startovací a cílové šachty 3,5x3,5m

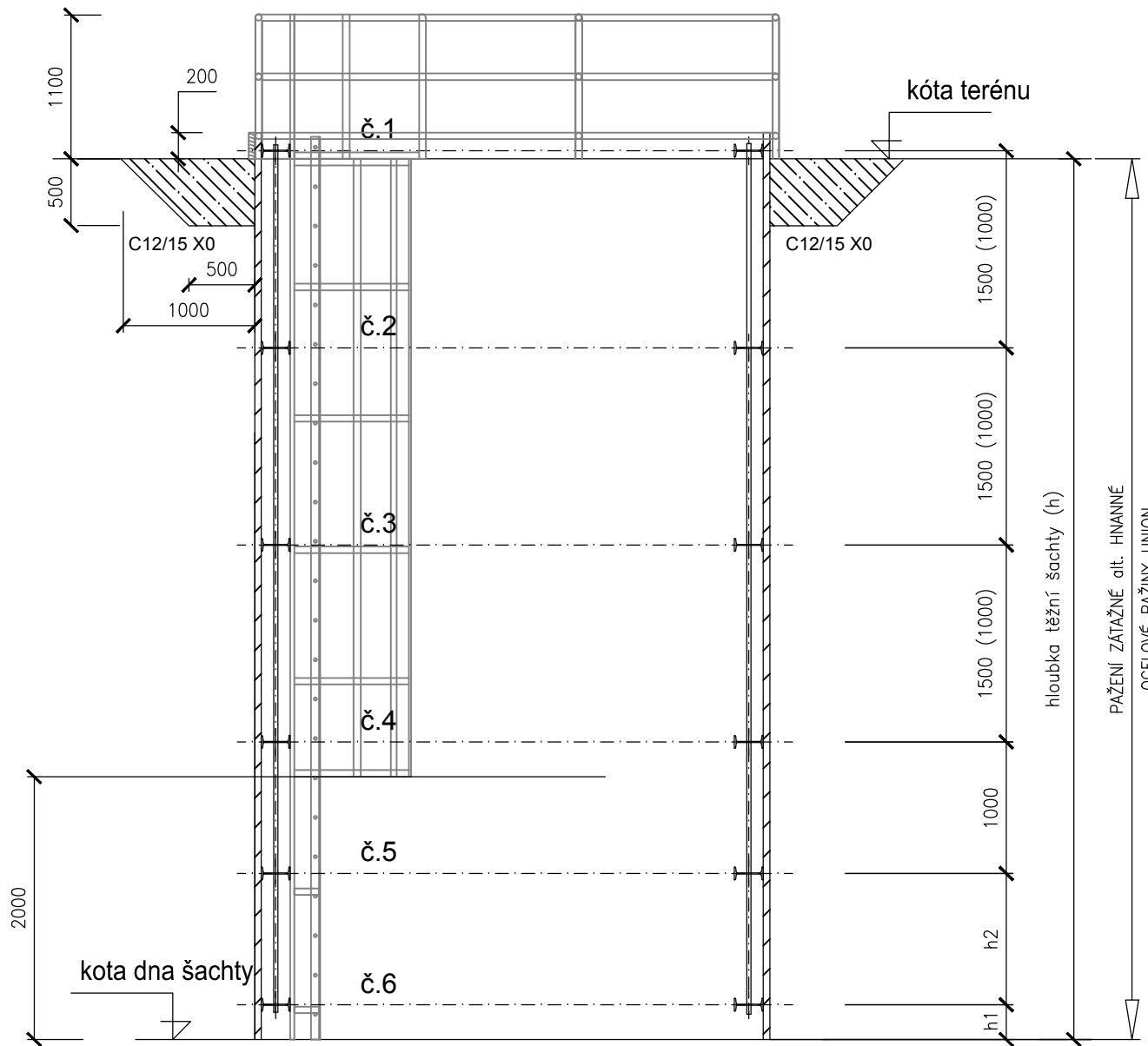
RÁM č.1 (NA TERÉNU)



RÁM č.2 - č.X



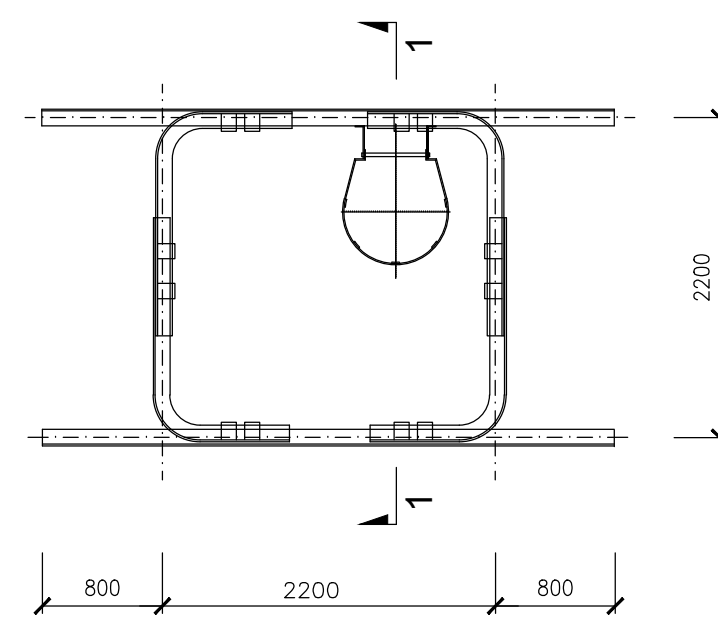
ŘEZ 1-1



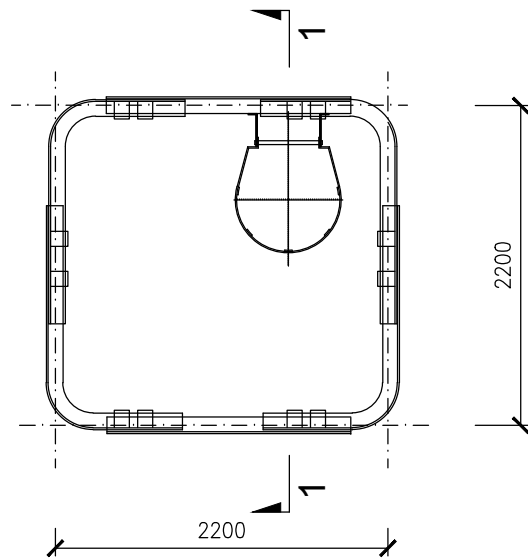
POZNÁMKA:
Vzhledem k tomu, že v místě těžních šachet jsou navážky, je nutno vzdálenost rámu brát jako orientační. V případě výskytu nevhodných zemin (tlačných zemin), průhybu rámu apod. je třeba zmenšit vzdálenost rámu.

Těžní šachta (2,2x2,2m)

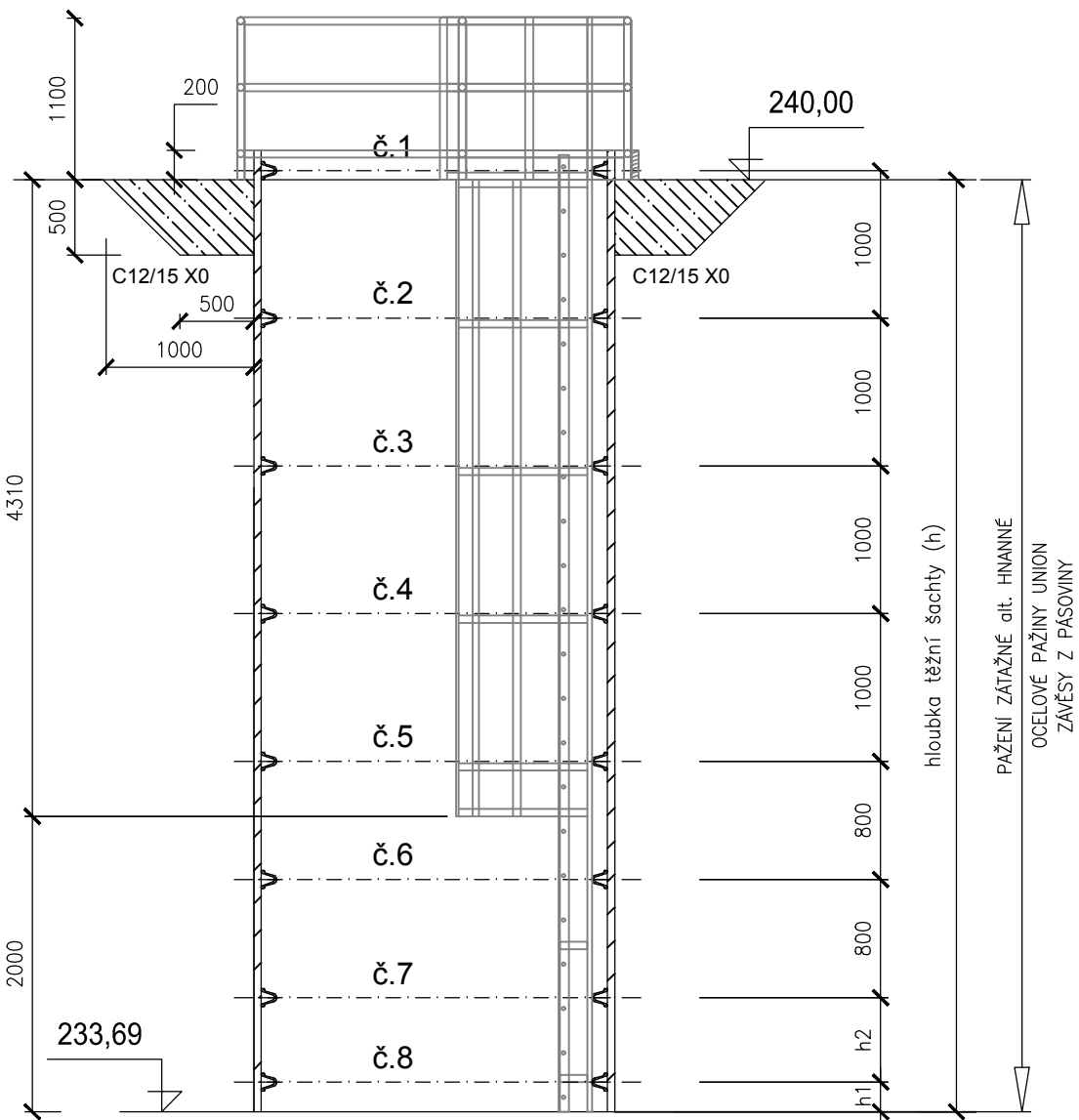
RÁM č.1 (NA TERÉNU)



RÁM č.2 - č.10



ŘEZ 1-1



POZNÁMKA:
Vzhledem k tomu, že v místě těžních šachet jsou navážky, je nutno vzdálenost rámu brát jako orientační. V případě výskytu nevhodných zemin (tlačných zemin), průhybu rámu apod. je třeba zmenšit vzdálenost rámu.

Název šachty	Typ šachty	Rozměr šachty	Kóta (m n.m.)		Hloubka (m)		Počet rámu
			terénu	nivelety potrubí	nivelety potrubí	dna TŠ (h)	
A.16	Těžní	-	219.99	203.98	16.01	16.81	22
		3,8x2,2	219.99	217.11	2.88	3.48	5
		2,2x2,2	216.51	203.98	12.53	13.13	17
A.16.a	Těžní	2,5x2,2	206.89	203.58	3.31	3.81	5
A.28	Cílová	3,5x3,5	241.78	236.86	4.92	5.42	7
A.29	Startovací	3,5x3,5	243.75	237.35	6.40	6.90	8
A.30	Cílová	3,5x3,5	245.23	238.57	6.66	7.16	8
A.31	Startovací	3,5x3,5	246.27	238.77	7.50	8.00	9
A.32	Cílová	3,5x3,5	246.38	238.97	7.41	7.91	9
A.33	Startovací	3,5x3,5	245.83	239.17	6.66	7.16	8
A.34	Cílová	3,5x3,5	244.88	239.37	5.51	6.01	7
A.35	Startovací	3,5x3,6	243.92	239.57	4.35	4.85	6

Souřadnicový systém S-JTSK

Výškový systém Bpv



projektová, průzkumná a konzultační společnost
PUDIS a.s., Podbabská 1014/20, 160 00 Praha 6
tel.: +420 267 004 111, www.pudis.cz, info@pudis.cz

Vypracoval: Pavel Bačina

Odpovědný projektant: Ing. Richard Kuk

Číslo zakázky: 2-9468-0001-01

Hlavní inženýr projektu: Ing. Dušan Merta

Výrobní ředitel: Ing. Jan Vlček

Ředitel společnosti: Ing. Martin Höfler

Datum: 06/2022

Investor: Středočeský kraj Zborovská 11 Praha 5

Středočeský kraj

Akce: II/242, III/2421, III/2422 Roztoky, rekonstrukce silnic

Příloha: D.1.3. Vodohospodářské objekty Těžní, startovací a cílové šachty

Měřítko: 1:50

Stupeň: DSP

Číslo přílohy: D.1.3.28

Formát: 10xA4

Souprava: